



INTERNATIONALE LUCHTHAVEN

OOSTENDE-BRUGGE

STATISTISCH JAARBOEK 2012



departement
Mobiliteit en
Openbare Werken



Inhoudstafel	Blz.
voorwoord	2
samenvattende tabel 1992 - 2012	3 - 6
overzicht 2012	7
vracht	8 - 9
passagiers	10 - 18
bewegingen	19 - 27
evolutie 2011 - 2012	28
vracht	29
passagiers	30 - 38
bewegingen	39 - 47
evolutie 1953 - 2012	48
vracht	49
passagiers	50
bewegingen	51
evolutie nachtvluchten 1998 - 2012	52 - 55
verklaring	56 - 59

Voorwoord

Dit statistisch jaarboek 2012 bevat de gedetailleerde gegevens van de vracht, het aantal passagiers en de bewegingen op de Internationale Luchthaven Oostende-Brugge.

Passagiers

Met betrekking tot de passagierstrafiek stellen we vast dat de cijfers zo goed als ongewijzigd zijn ten opzichte van 2011: 232 651 passagiers in 2012 tegenover 232 682 passagiers in 2011.

Vracht

In vergelijking met het jaar 2011 daalde het vrachtvervoer in 2012 met 7,3% tot 53 166 ton.

Bewegingen

In 2012 noteerde de luchthaven een daling van het aantal bewegingen met 23,6% : van 37 555 bewegingen in 2011 naar 28 689 bewegingen in 2012.

Bijkomende exemplaren kunnen aangevraagd worden op volgend adres :

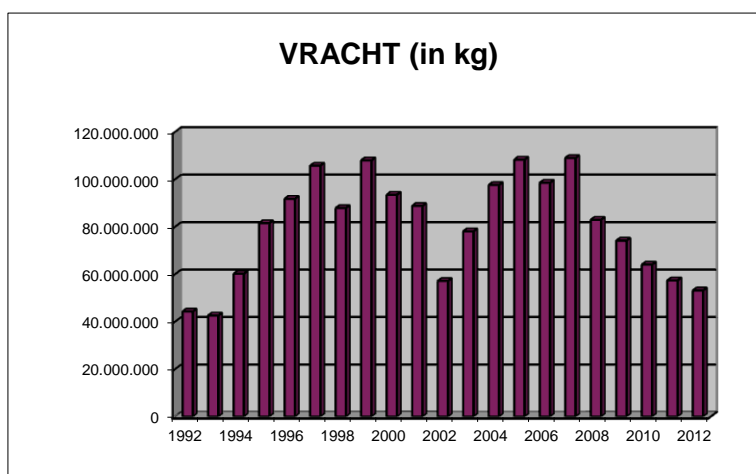
Vlaamse Overheid - Departement MOW
Internationale Luchthaven Oostende-Brugge
Mevr. Els Jaques
Nieuwpoortsesteenweg 887 bus 5
8400 Oostende
Tel. +32 59 55 12 18
Fax. +32 59 55 12 13
email : els.jaques@mow.vlaanderen.be

De overname van statistische gegevens is toegelaten mits bronvermelding.

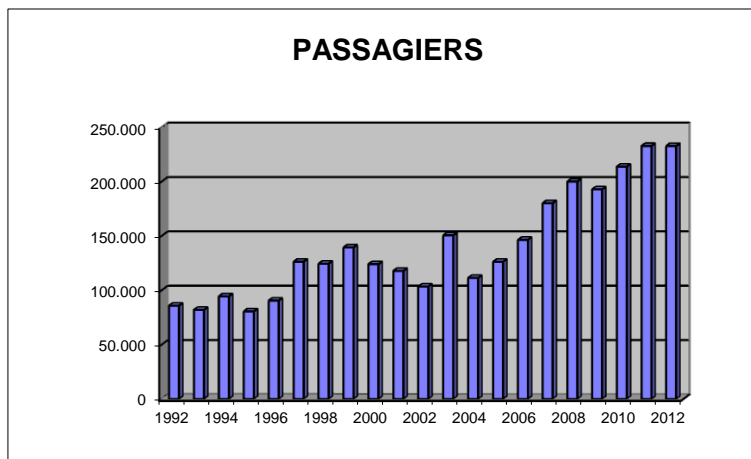
Gino Vanspauwen,
Algemeen Directeur
Internationale Luchthaven Oostende-Brugge

Samenvattende tabel 1992- 2012

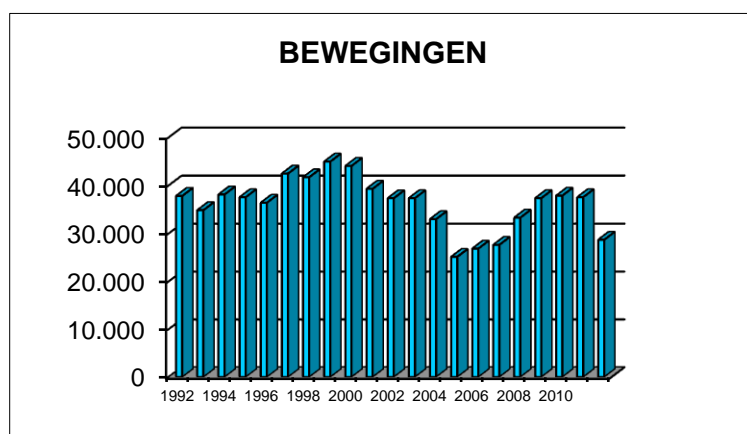
JAAR	VRACHT (in KG)
1992	44.283.022
1993	42.576.516
1994	60.165.125
1995	81.514.272
1996	91.768.660
1997	105.699.223
1998	87.868.252
1999	107.984.945
2000	93.471.742
2001	88.777.848
2002	57.130.734
2003	78.066.394
2004	97.582.050
2005	108.260.075
2006	98.525.162
2007	108.953.365
2008	82.919.882
2009	74.148.036
2010	64.041.198
2011	57.380.667
2012	53.166.187



JAAR	TOTAAL AANTAL PASSAGIERS
1992	85.731
1993	81.902
1994	94.368
1995	80.532
1996	90.474
1997	126.196
1998	124.385
1999	139.333
2000	123.984
2001	117.775
2002	103.375
2003	150.529
2004	111.275
2005	126.144
2006	146.355
2007	180.063
2008	199.958
2009	192.776
2010	213.638
2011	232.682
2012	232.651

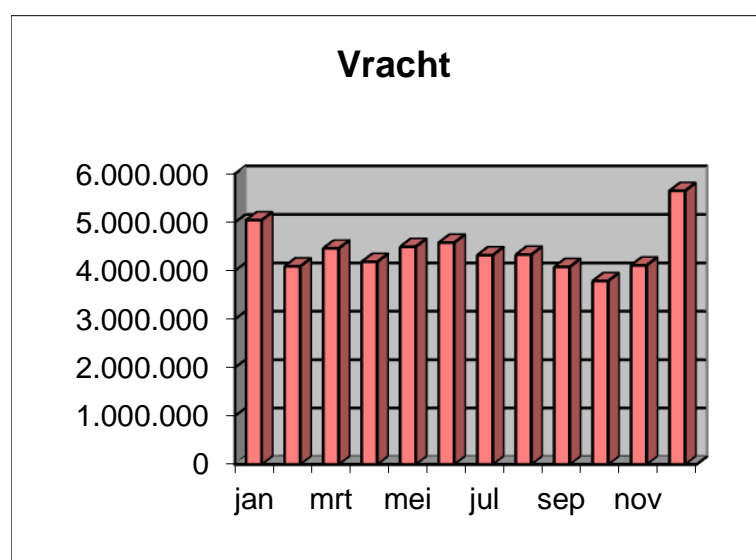


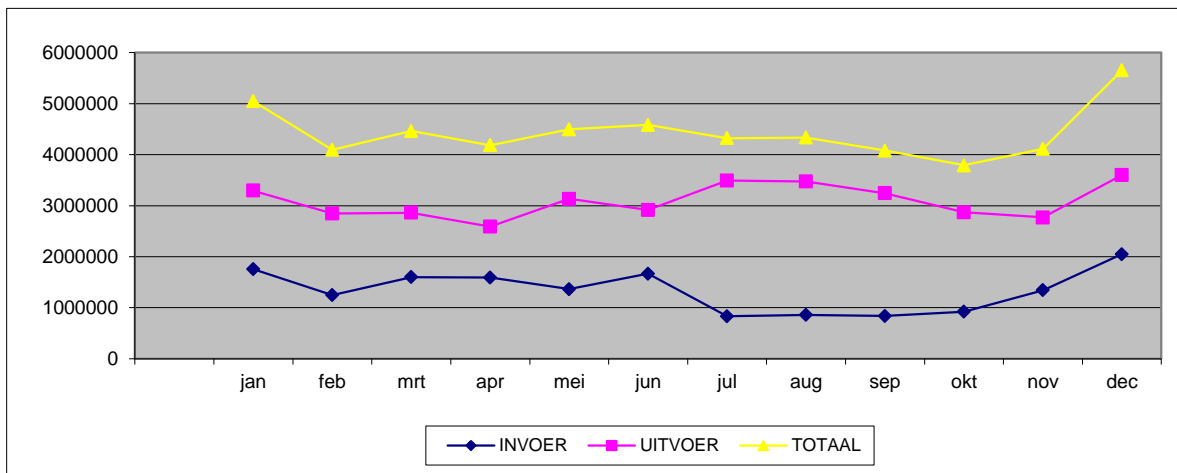
JAAR	TOTAAL AANTAL BEWEGINGEN
1992	37.826
1993	34.858
1994	38.120
1995	37.554
1996	36.400
1997	42.474
1998	41.702
1999	44.966
2000	44.060
2001	39.306
2002	37.336
2003	37.354
2004	32.982
2005	25.132
2006	26.850
2007	27.632
2008	33.298
2009	37.356
2010	37.875
2011	37.555
2012	28.689



Overzicht 2012

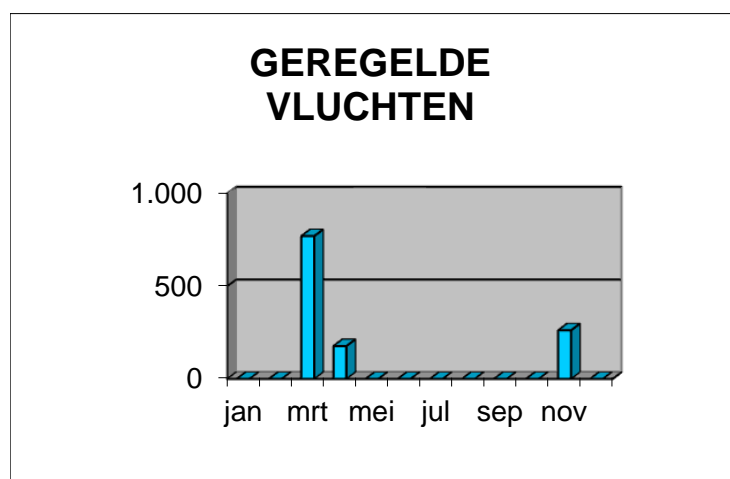
2012 maand	vracht (in kg)
januari	5.048.785
februari	4.093.539
maart	4.462.908
april	4.185.659
mei	4.498.191
juni	4.581.550
juli	4.323.421
augustus	4.333.403
september	4.081.824
oktober	3.790.755
november	4.113.714
december	5.652.438
totaal 2012	53.166.187



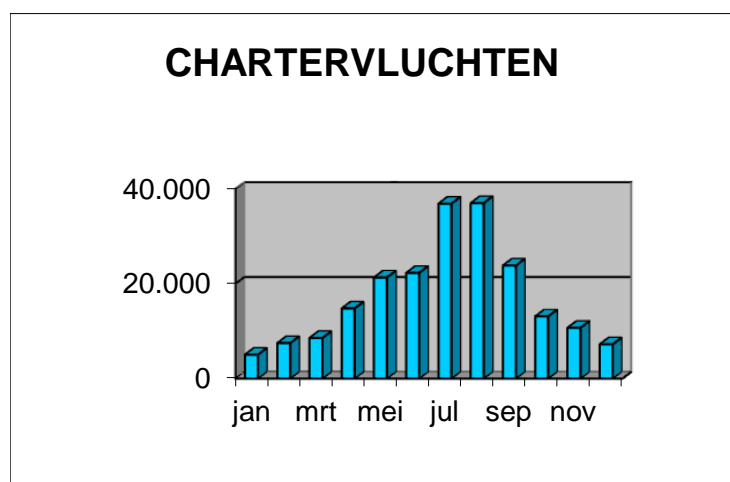


2012	INVOER	UITVOER	TOTAAL
jan	1.753.844	3.294.941	5.048.785
feb	1.249.617	2.843.922	4.093.539
mrt	1.600.648	2.862.260	4.462.908
apr	1.593.099	2.592.560	4.185.659
mei	1.363.911	3.134.280	4.498.191
jun	1.667.587	2.913.963	4.581.550
jul	833.611	3.489.810	4.323.421
aug	861.308	3.472.095	4.333.403
sep	837.449	3.244.375	4.081.824
okt	921.699	2.869.056	3.790.755
nov	1.344.845	2.768.869	4.113.714
dec	2.050.098	3.602.340	5.652.438
Totaal	16.077.716	37.088.471	53.166.187

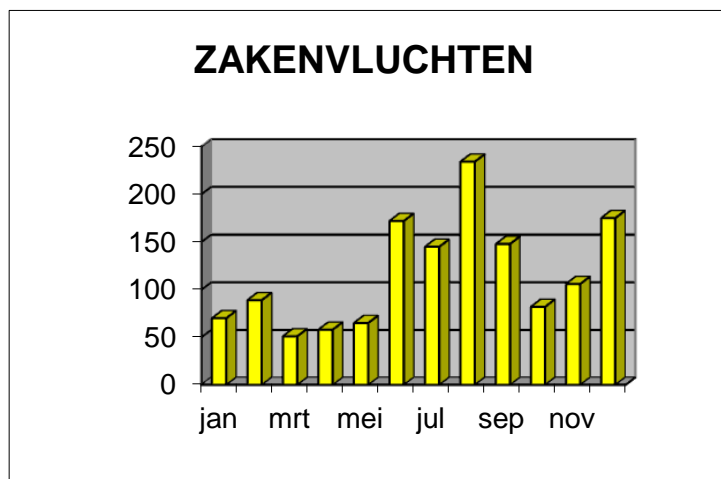
2012 maand	passagiers geregelde vluchten
januari	0
februari	0
maart	770
april	177
mei	0
juni	0
juli	0
augustus	0
september	0
oktober	0
november	262
december	0
2012	1.209



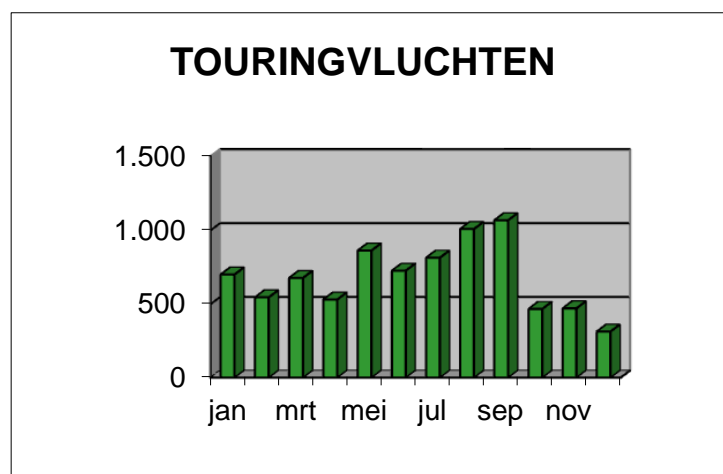
2012 maand	passagiers chartervluchten
januari	5.065
februari	7.500
maart	8.579
april	14.807
mei	21.316
juni	22.276
juli	36.865
augustus	36.985
september	23.842
oktober	13.119
november	10.708
december	7.233
totaal 2012	208.295



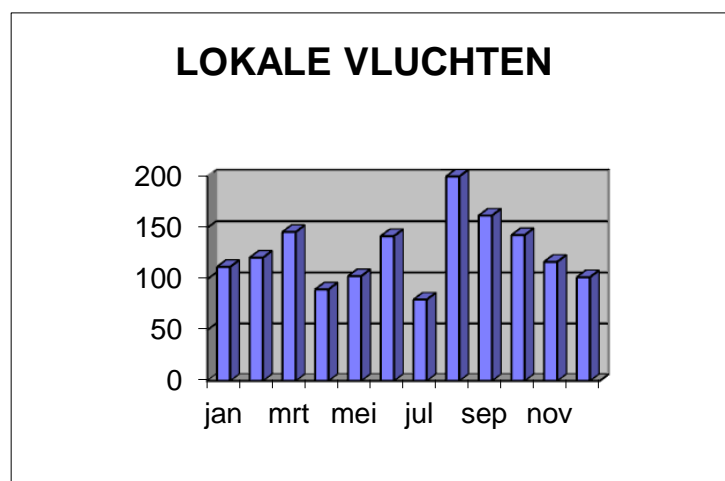
2012 maand	passagiers zakenvluchten
januari	70
februari	89
maart	51
april	58
mei	65
juni	172
juli	145
augustus	234
september	148
oktober	82
november	106
december	175
totaal 2012	1.395



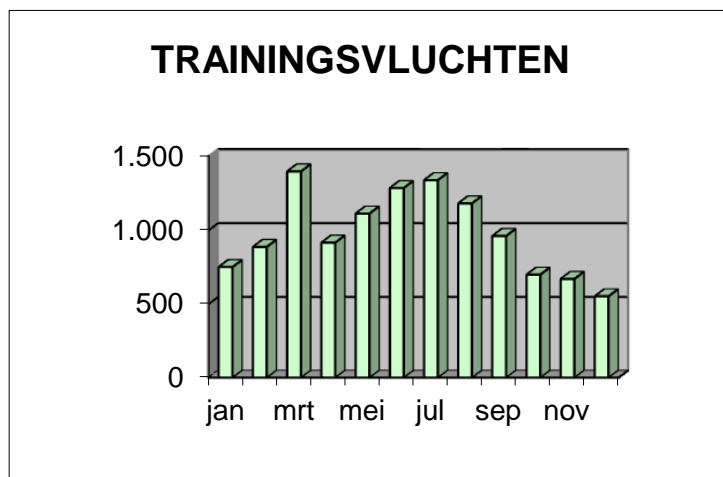
2012 maand	passagiers touringvluchten
januari	701
februari	546
maart	678
april	531
mei	863
juni	727
juli	815
augustus	1.009
september	1.068
oktober	467
november	471
december	313
totaal 2012	8.189



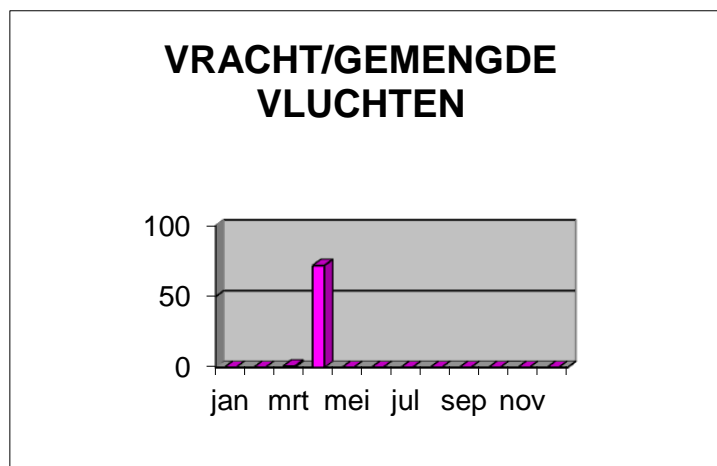
2012 maand	passagiers lokale vluchten
januari	112
februari	121
maart	146
april	90
mei	103
juni	142
juli	80
augustus	200
september	162
oktober	143
november	117
december	102
totaal 2012	1.518



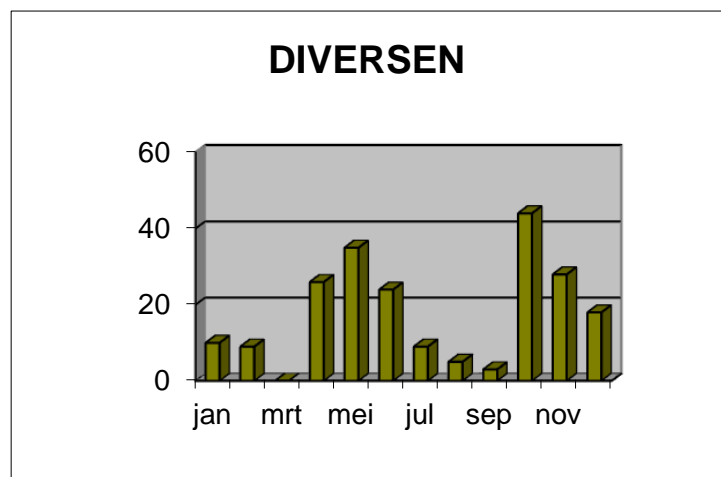
2012 maand	passagiers trainingsvluchten
januari	752
februari	888
maart	1.398
april	917
mei	1.113
juni	1.286
juli	1.339
augustus	1.182
september	962
oktober	700
november	671
december	553
totaal 2012	11.761



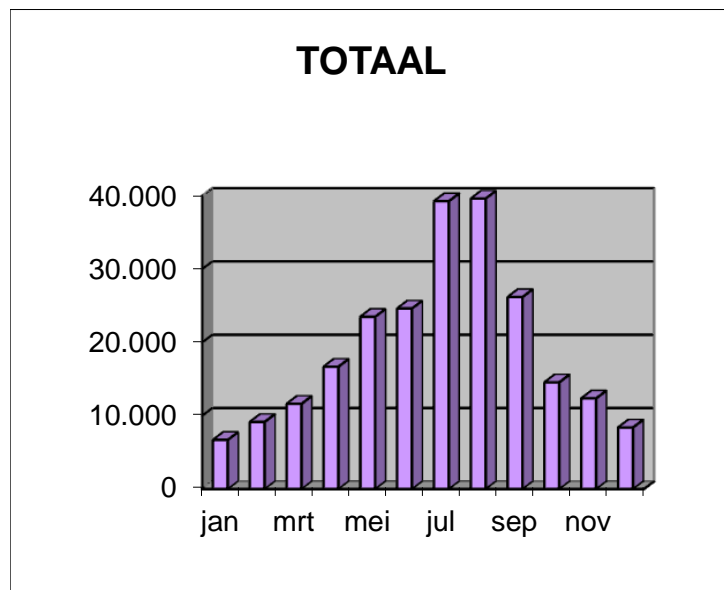
2012 maand	passagiers vracht/gemengd
januari	0
februari	0
maart	1
april	72
mei	0
juni	0
juli	0
augustus	0
september	0
oktober	0
november	0
december	0
totaal 2012	73



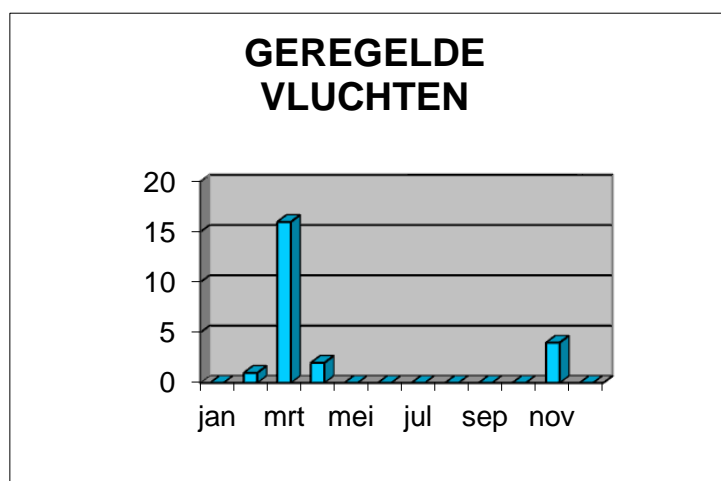
2012 maand	passagiers diversen
januari	10
februari	9
maart	0
april	26
mei	35
juni	24
juli	9
augustus	5
september	3
oktober	44
november	28
december	18
totaal 2012	211



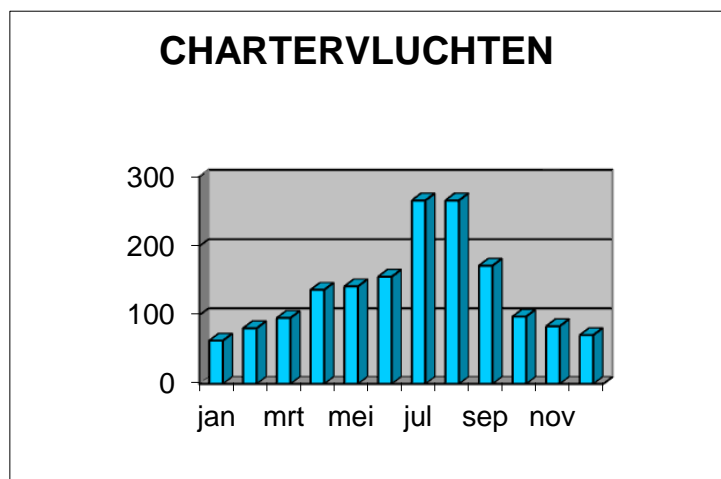
2012 maand	passagiers totaal
januari	6.710
februari	9.153
maart	11.623
april	16.678
mei	23.495
juni	24.627
juli	39.253
augustus	39.615
september	26.185
oktober	14.555
november	12.363
december	8.394
totaal 2012	232.651



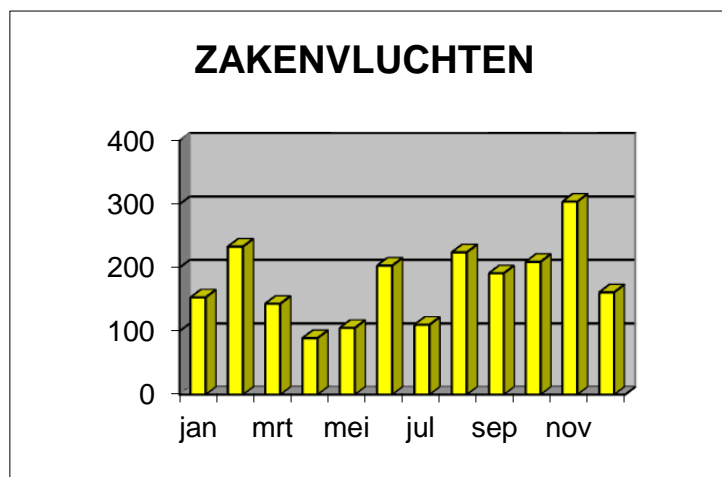
2012 maand	bewegingen geregelde vluchten
januari	0
februari	1
maart	16
april	2
mei	0
juni	0
juli	0
augustus	0
september	0
oktober	0
november	4
december	0
totaal 2012	23



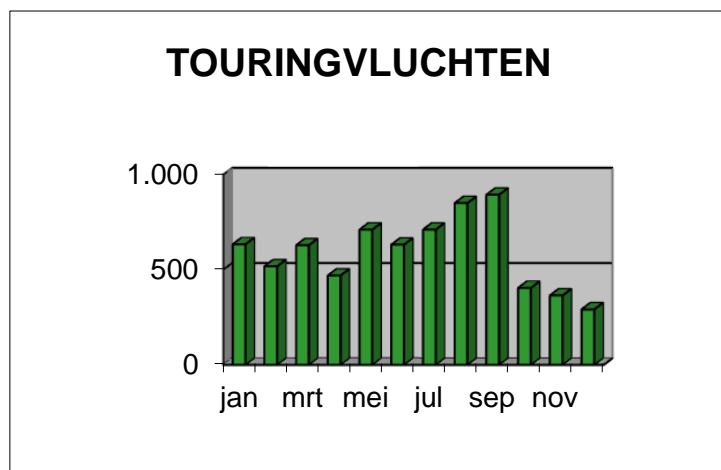
2012 maand	bewegingen chartervluchten
januari	63
februari	81
maart	96
april	137
mei	142
juni	156
juli	266
augustus	266
september	172
oktober	98
november	84
december	71
totaal 2012	1.632



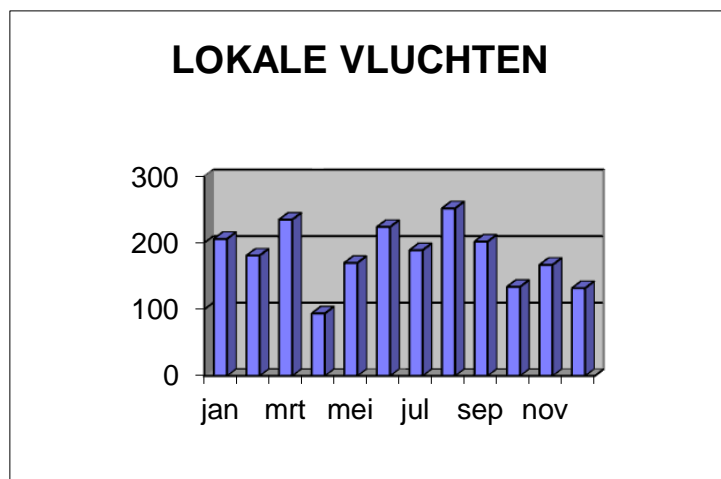
2012 maand	bewegingen zakenvluchten
januari	153
februari	233
maart	143
april	89
mei	105
juni	203
juli	110
augustus	224
september	191
oktober	209
november	304
december	161
totaal 2012	2.125



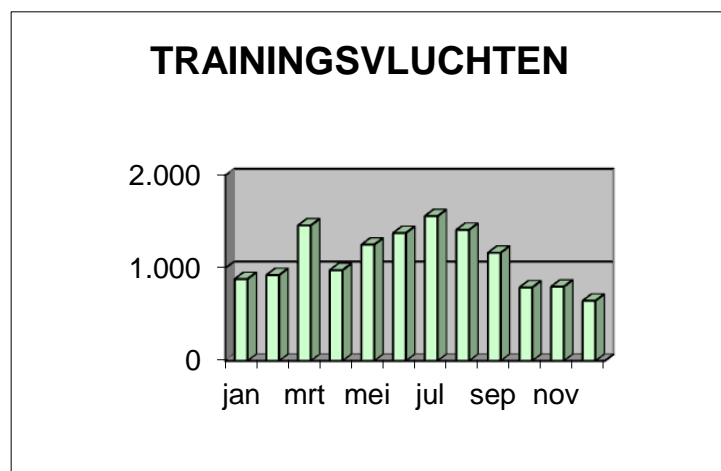
2012 maand	bewegingen touringvluchten
januari	633
februari	517
maart	628
april	469
mei	710
juni	631
juli	710
augustus	849
september	893
oktober	404
november	364
december	291
totaal 2012	7.099



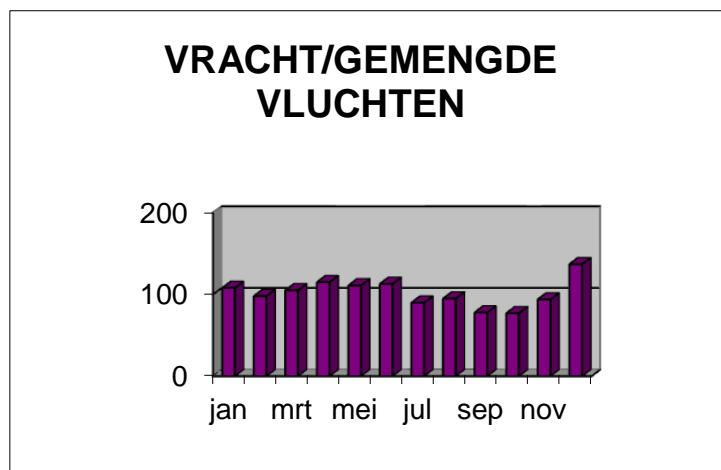
2012 maand	bewegingen lokale vluchten
januari	206
februari	181
maart	235
april	94
mei	170
juni	224
juli	189
augustus	252
september	202
oktober	134
november	167
december	132
totaal 2012	2.186



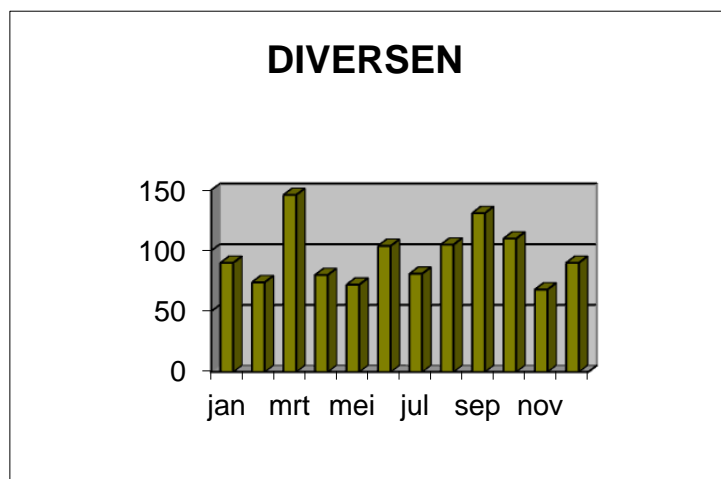
2012 maand	bewegingen trainingsvluchten
januari	882
februari	925
maart	1.460
april	978
mei	1.252
juni	1.378
juli	1.560
augustus	1.412
september	1.165
oktober	792
november	800
december	648
totaal 2012	13.252



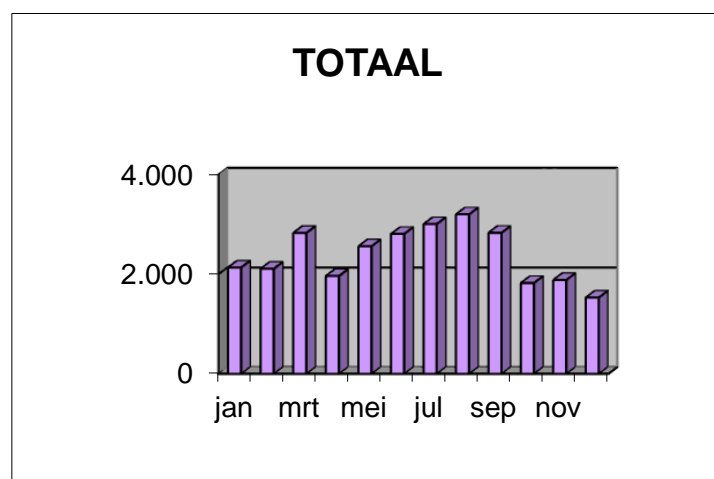
2012 maand	bewegingen vracht/gemengd
januari	108
februari	98
maart	105
april	115
mei	111
juni	113
juli	90
augustus	95
september	78
oktober	77
november	94
december	137
totaal 2012	1.221



2012 maand	bewegingen diversen
januari	90
februari	74
maart	146
april	80
mei	72
juni	104
juli	81
augustus	105
september	131
oktober	110
november	68
december	90
totaal 2012	1.151

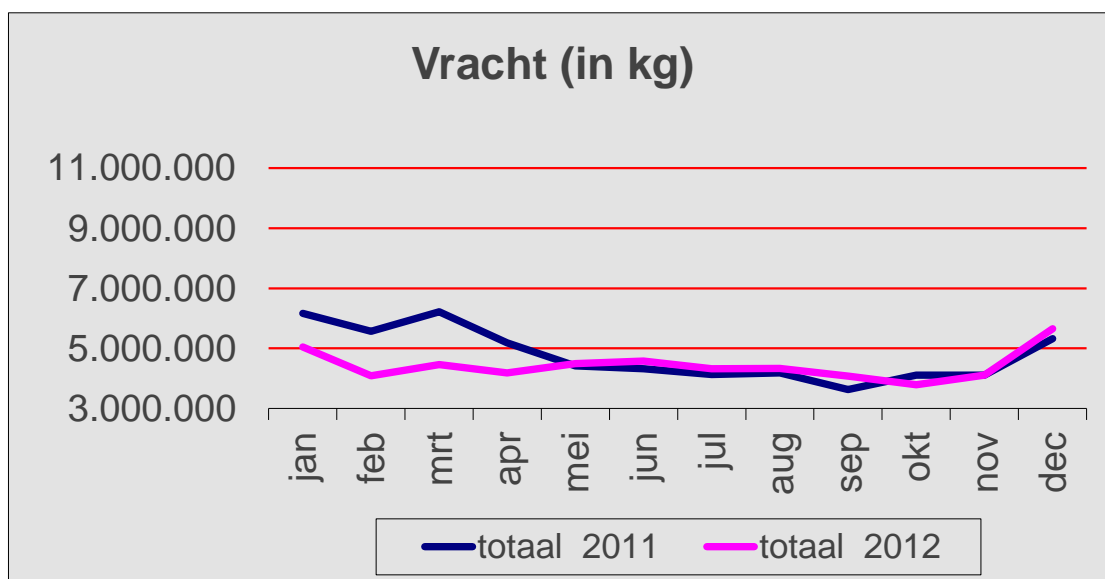


2012 maand	bewegingen totaal
januari	2.135
februari	2.110
maart	2.829
april	1.964
mei	2.562
juni	2.809
juli	3.006
augustus	3.203
september	2.832
oktober	1.824
november	1.885
december	1.530
totaal 2012	28.689

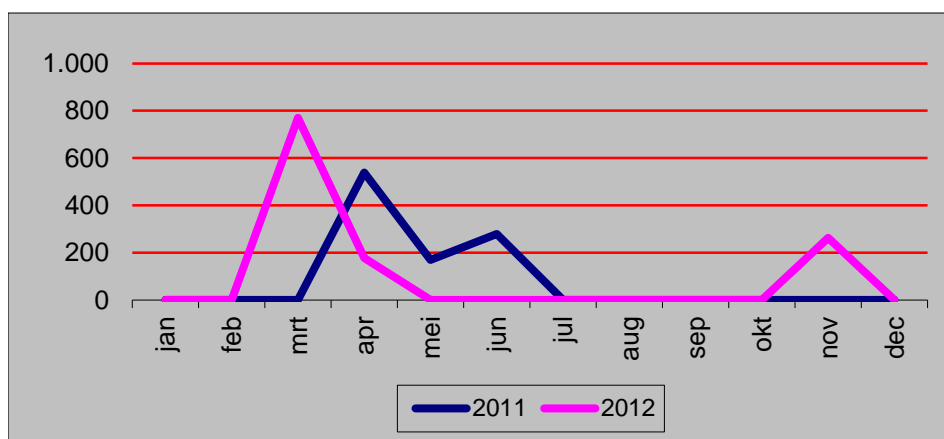


Evolutie 2011- 2012

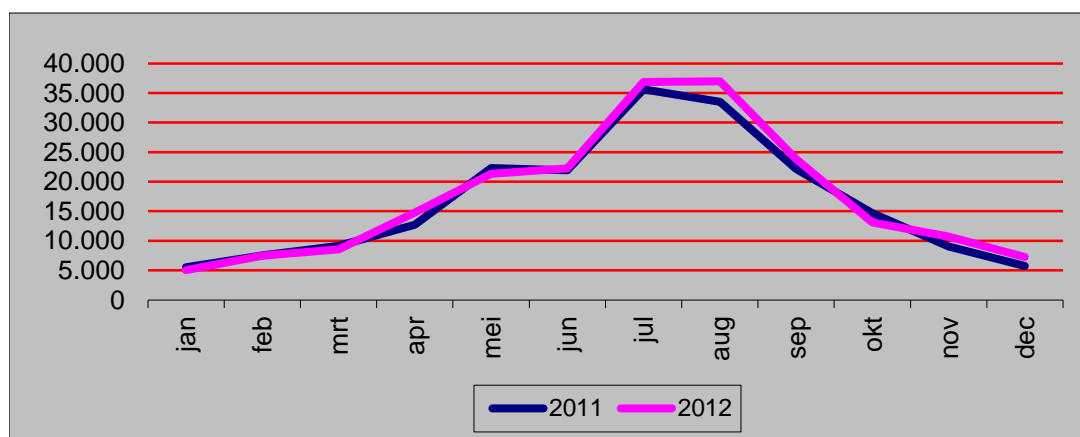
maand	vracht in kg
januari	6.167.819
februari	5.567.340
maart	6.217.151
april	5.189.438
mei	4.418.050
juni	4.328.761
juli	4.127.758
augustus	4.184.455
september	3.632.919
oktober	4.114.655
november	4.108.009
december	5.324.312
totaal 2011	57.380.667
januari	5.048.785
februari	4.093.539
maart	4.462.908
april	4.185.659
mei	4.498.191
juni	4.581.550
juli	4.323.421
augustus	4.333.403
september	4.081.824
oktober	3.790.755
november	4.113.714
december	5.652.438
totaal 2012	53.166.187
verschil	-4.214.480



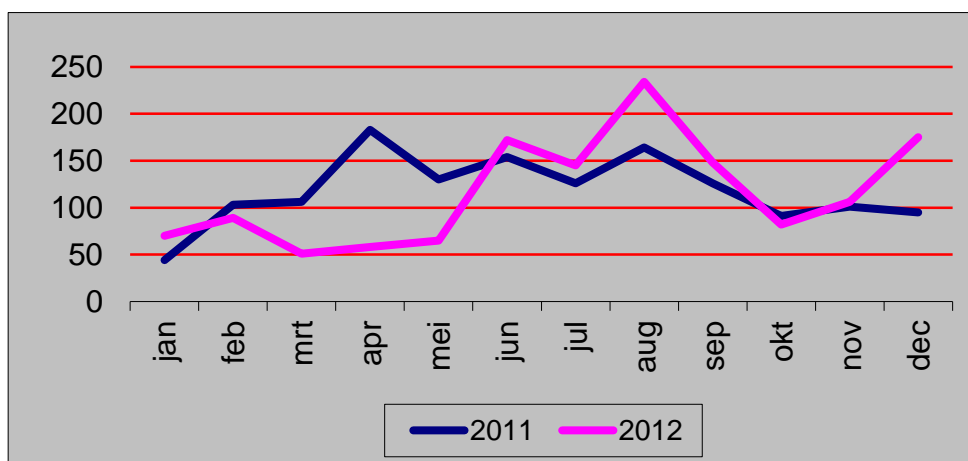
maand	passagiers geregelde vluchten
januari	0
februari	0
maart	0
april	538
mei	169
juni	279
juli	0
augustus	0
september	0
oktober	0
november	0
december	0
totaal 2011	986
januari	0
februari	0
maart	770
april	177
mei	0
juni	0
juli	0
augustus	0
september	0
oktober	0
november	262
december	0
totaal 2012	1.209
verschil	223



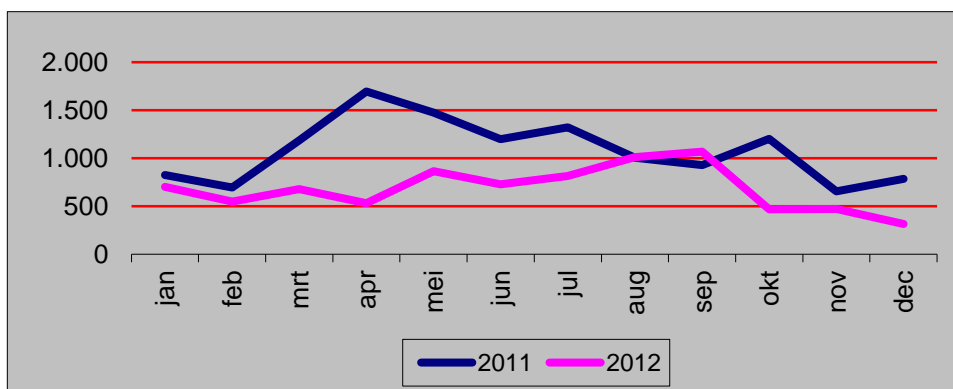
maand	passagiers chartervluchten
januari	5.550
februari	7.546
maart	9.178
april	12.751
mei	22.331
juni	21.914
juli	35.602
augustus	33.520
september	22.138
oktober	14.666
november	9.051
december	5.717
totaal 2011	199.964
januari	5.065
februari	7.500
maart	8.579
april	14.807
mei	21.316
juni	22.276
juli	36.865
augustus	36.985
september	23.842
oktober	13.119
november	10.708
december	7.233
totaal 2012	208.295
verschil	8.331



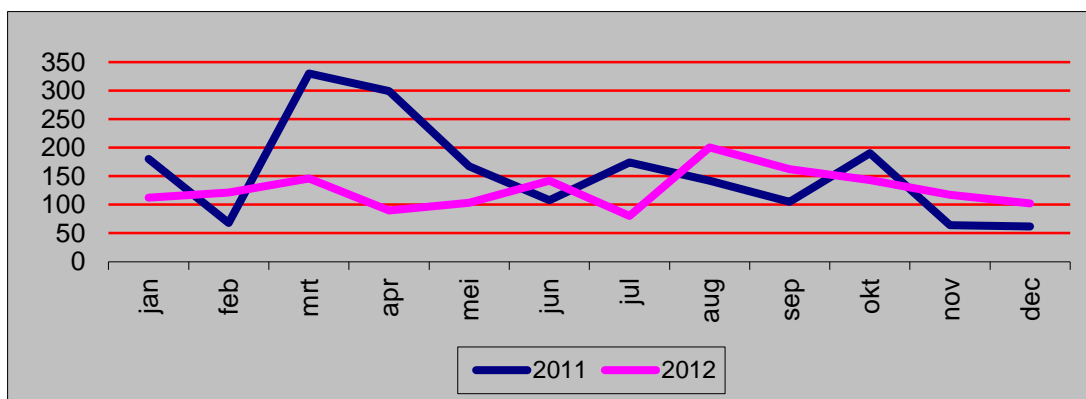
maand	passagiers zakenvluchten
januari	44
februari	103
maart	106
april	183
mei	130
juni	154
juli	126
augustus	164
september	126
oktober	91
november	101
december	95
totaal 2011	1.423
januari	70
februari	89
maart	51
april	58
mei	65
juni	172
juli	145
augustus	234
september	148
oktober	82
november	106
december	175
totaal 2012	1.395
verschil	-28



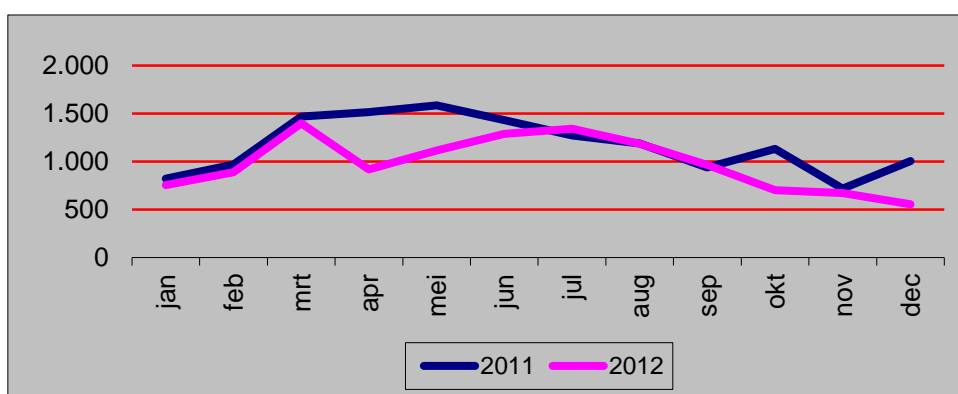
maand	passagiers touringvluchten
januari	823
februari	695
maart	1.184
april	1.692
mei	1.473
juni	1.197
juli	1.320
augustus	1.005
september	926
oktober	1.201
november	653
december	783
totaal 2011	12.952
januari	701
februari	546
maart	678
april	531
mei	863
juni	727
juli	815
augustus	1.009
september	1.068
oktober	467
november	471
december	313
totaal 2012	8.189
verschil	-4.763



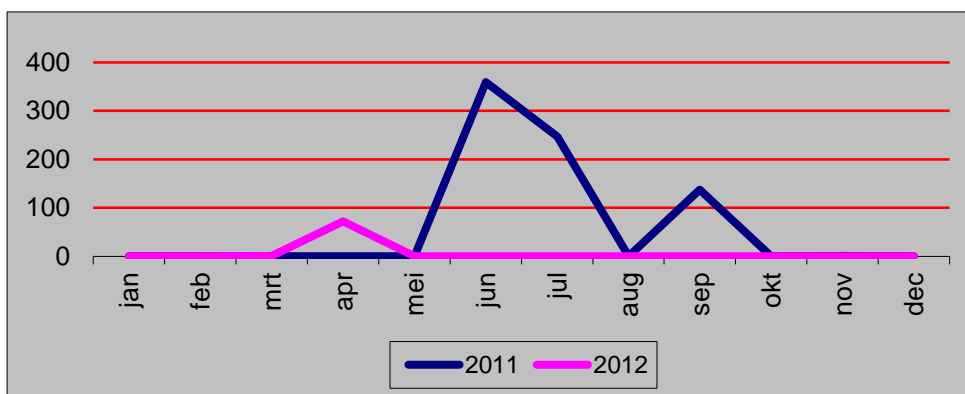
maand	passagiers lokale vluchten
januari	180
februari	68
maart	330
april	299
mei	167
juni	108
juli	174
augustus	142
september	105
oktober	190
november	64
december	62
totaal 2011	1.889
januari	112
februari	121
maart	146
april	90
mei	103
juni	142
juli	80
augustus	200
september	162
oktober	143
november	117
december	102
totaal 2012	1.518
verschil	-371



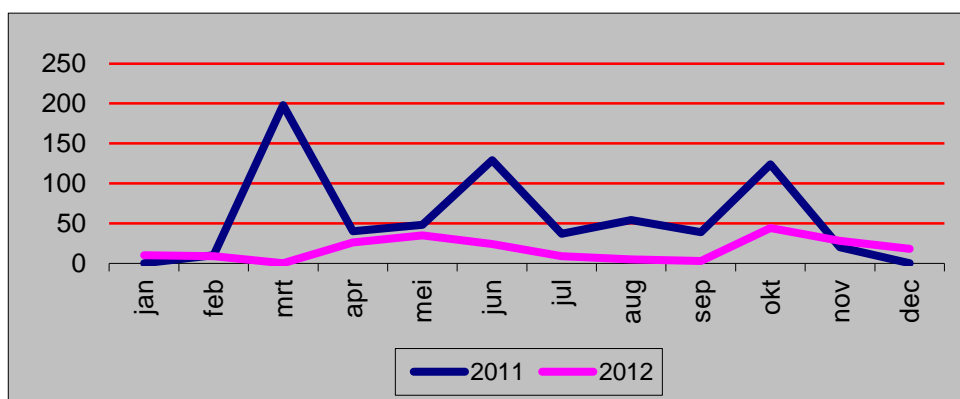
maand	passagiers trainingsvluchten
januari	820
februari	966
maart	1.467
april	1.512
mei	1.584
juni	1.431
juli	1.270
augustus	1.186
september	938
oktober	1.131
november	718
december	1.002
totaal 2011	14.025
januari	752
februari	888
maart	1.398
april	917
mei	1.113
juni	1.286
juli	1.339
augustus	1.182
september	962
oktober	700
november	671
december	553
totaal 2012	11.761
verschil	-2.264



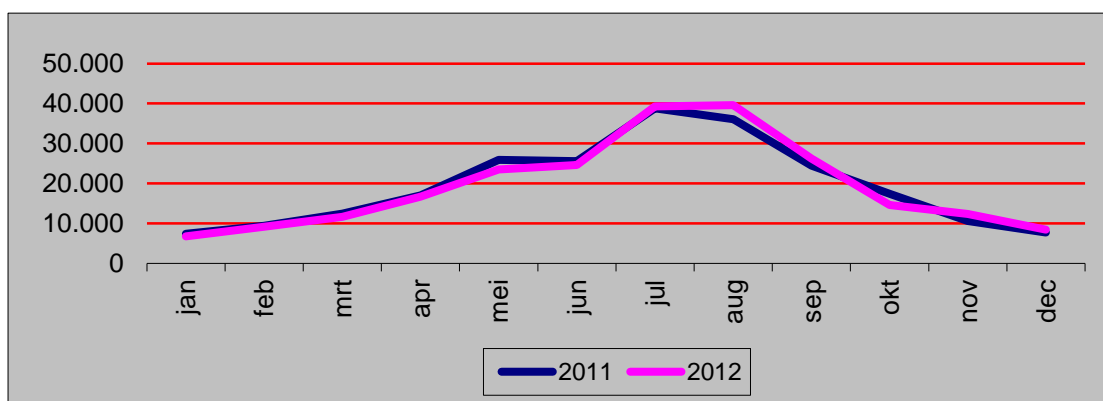
maand	passagiers vracht/gemengd
januari	0
februari	0
maart	0
april	0
mei	0
juni	359
juli	247
augustus	0
september	137
oktober	0
november	1
december	0
totaal 2011	744
januari	0
februari	0
maart	1
april	72
mei	0
juni	0
juli	0
augustus	0
september	0
oktober	0
november	0
december	0
totaal 2012	73
verschil	-671



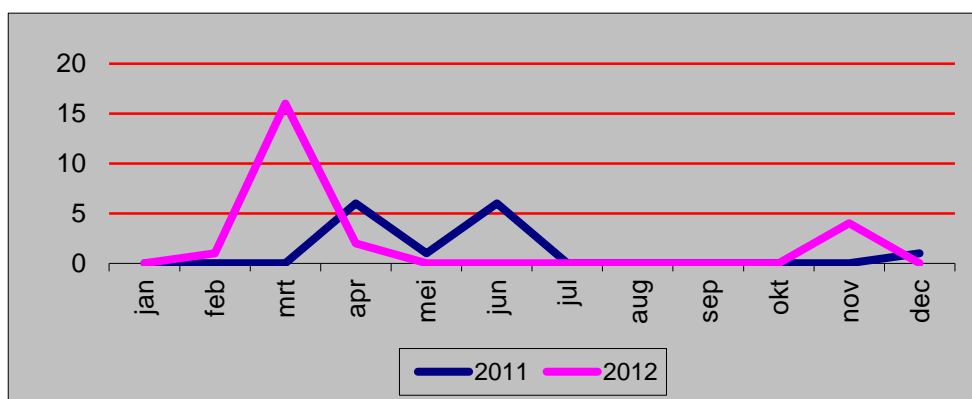
maand	passagiers diversen
januari	0
februari	10
maart	198
april	40
mei	48
juni	129
juli	37
augustus	54
september	39
oktober	124
november	20
december	0
totaal 2011	699
januari	10
februari	9
maart	0
april	26
mei	35
juni	24
juli	9
augustus	5
september	3
oktober	44
november	28
december	18
totaal 2012	211
verschil	-488



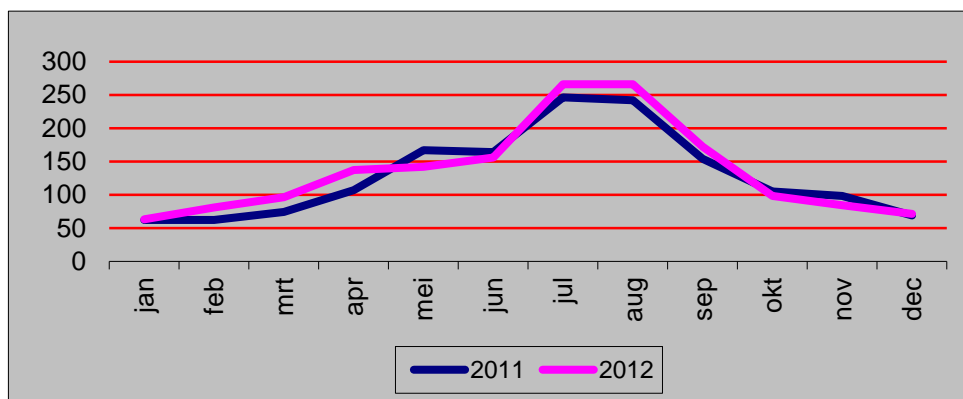
maand	passagiers totaal
januari	7.417
februari	9.388
maart	12.463
april	17.015
mei	25.902
juni	25.571
juli	38.776
augustus	36.071
september	24.409
oktober	17.403
november	10.608
december	7.659
totaal 2011	232.682
januari	6.710
februari	9.153
maart	11.623
april	16.678
mei	23.495
juni	24.627
juli	39.253
augustus	39.615
september	26.185
oktober	14.555
november	12.363
december	8.394
totaal 2012	232.651
verschil	-31



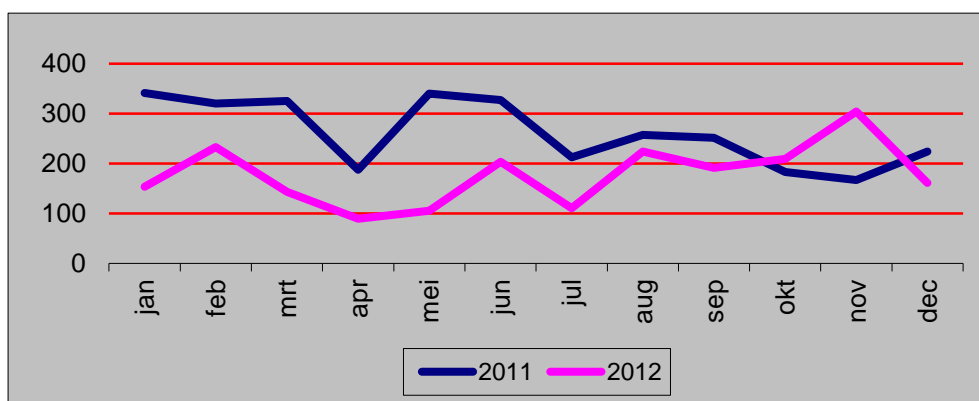
maand	bewegingen geregelde vluchten
januari	0
februari	0
maart	0
april	6
mei	1
juni	6
juli	0
augustus	0
september	0
oktober	0
november	0
december	1
totaal 2011	14
januari	0
februari	1
maart	16
april	2
mei	0
juni	0
juli	0
augustus	0
september	0
oktober	0
november	4
december	0
totaal 2012	23
verschil	9



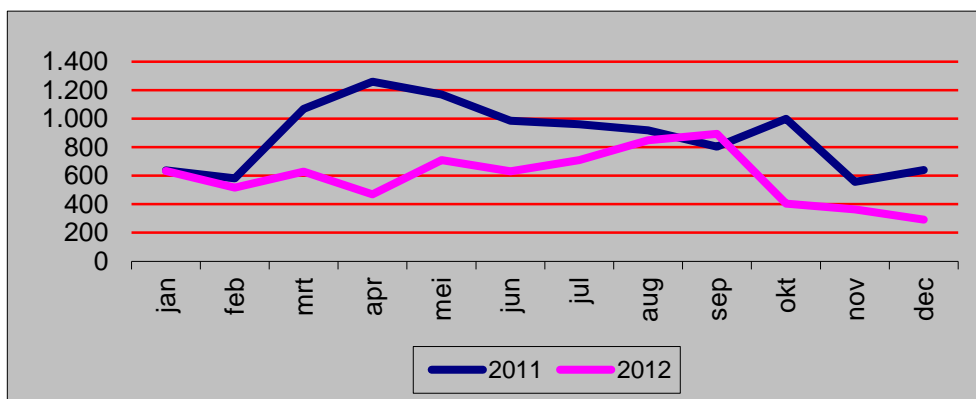
maand	bewegingen chartervluchten
januari	62
februari	62
maart	74
april	107
mei	167
juni	164
juli	246
augustus	242
september	154
oktober	105
november	98
december	69
totaal 2011	1.550
januari	63
februari	81
maart	96
april	137
mei	142
juni	156
juli	266
augustus	266
september	172
oktober	98
november	84
december	71
totaal 2012	1.632
verschil	82



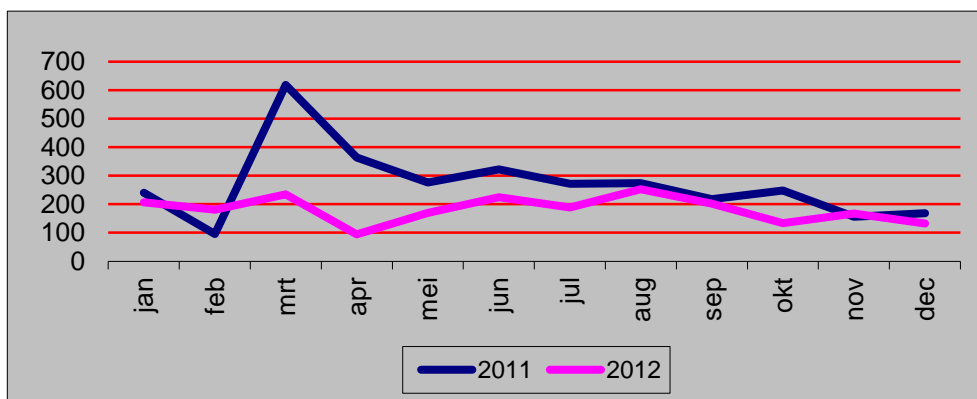
maand	bewegingen zakenvluchten
januari	341
februari	320
maart	325
april	187
mei	340
juni	327
juli	212
augustus	257
september	251
oktober	183
november	167
december	224
totaal 2011	3.134
januari	153
februari	233
maart	143
april	89
mei	105
juni	203
juli	110
augustus	224
september	191
oktober	209
november	304
december	161
totaal 2012	2.125
verschil	-1.009



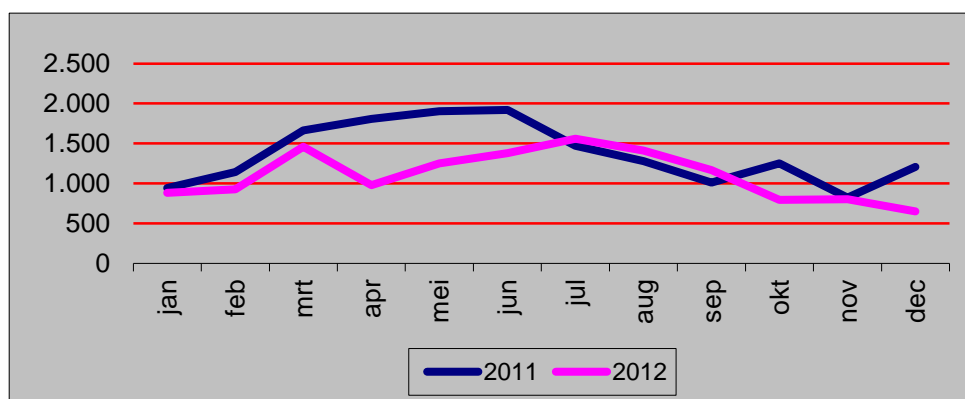
maand	bewegingen touringvluchten
januari	637
februari	582
maart	1.068
april	1.259
mei	1.169
juni	984
juli	960
augustus	917
september	803
oktober	999
november	557
december	640
totaal 2011	10.575
januari	633
februari	517
maart	628
april	469
mei	710
juni	631
juli	710
augustus	849
september	893
oktober	404
november	364
december	291
totaal 2012	7.099
verschil	-3.476



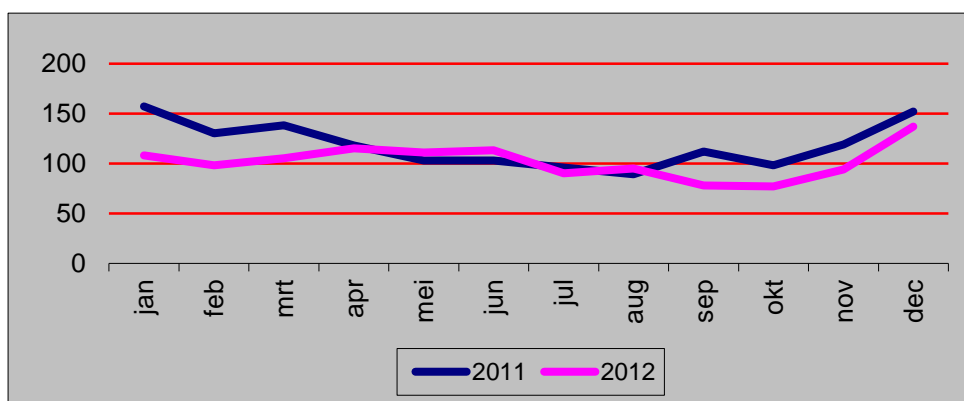
maand	bewegingen lokale vluchten
januari	240
februari	96
maart	618
april	364
mei	276
juni	322
juli	272
augustus	274
september	218
oktober	248
november	156
december	168
totaal 2011	3.252
januari	206
februari	181
maart	235
april	94
mei	170
juni	224
juli	189
augustus	252
september	202
oktober	134
november	167
december	132
totaal 2012	2.186
verschil	-1.066



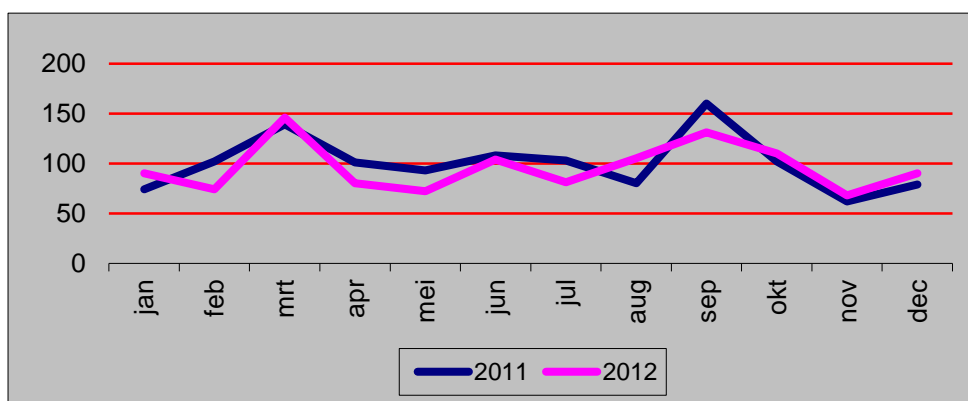
maand	bewegingen trainingsvluchten
januari	940
februari	1.143
maart	1.664
april	1.808
mei	1.903
juni	1.921
juli	1.470
augustus	1.279
september	1.009
oktober	1.250
november	820
december	1.205
totaal 2011	16.412
januari	882
februari	925
maart	1.460
april	978
mei	1.252
juni	1.378
juli	1.560
augustus	1.412
september	1.165
oktober	792
november	800
december	648
totaal 2012	13.252
verschil	-3.160



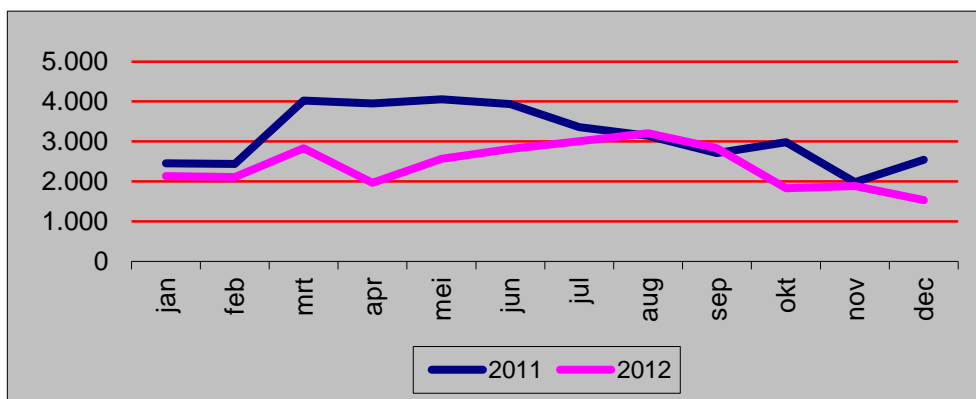
maand	bewegingen vracht/gemengd
januari	157
februari	130
maart	138
april	118
mei	103
juni	103
juli	96
augustus	89
september	112
oktober	98
november	119
december	152
totaal 2011	1.415
januari	108
februari	98
maart	105
april	115
mei	111
juni	113
juli	90
augustus	95
september	78
oktober	77
november	94
december	137
totaal 2012	1.221
verschil	-194



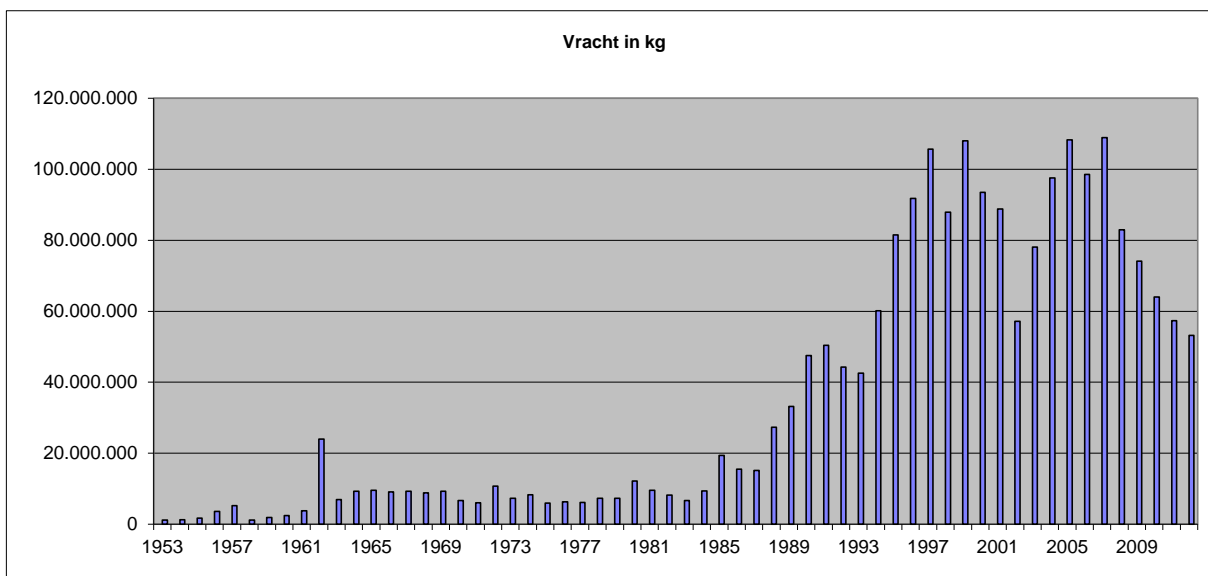
maand	bewegingen diversen
januari	74
februari	102
maart	139
april	101
mei	93
juni	108
juli	103
augustus	80
september	160
oktober	102
november	62
december	79
totaal 2011	1.203
januari	90
februari	74
maart	146
april	80
mei	72
juni	104
juli	81
augustus	105
september	131
oktober	110
november	68
december	90
totaal 2012	1.151
verschil	-52



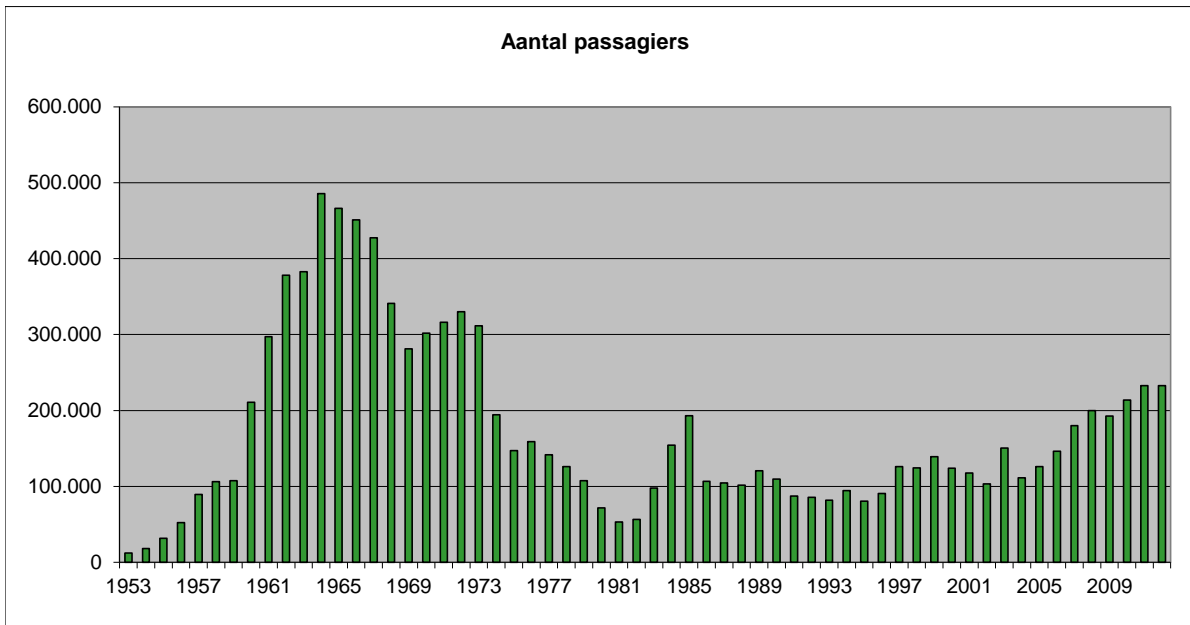
maand	bewegingen totaal
januari	2.451
februari	2.435
maart	4.026
april	3.950
mei	4.052
juni	3.935
juli	3.359
augustus	3.138
september	2.707
oktober	2.985
november	1.979
december	2.538
totaal 2011	37.555
januari	2.135
februari	2.110
maart	2.829
april	1.964
mei	2.562
juni	2.809
juli	3.006
augustus	3.203
september	2.832
oktober	1.824
november	1.885
december	1.530
totaal 2012	28.689
verschil	-8.866



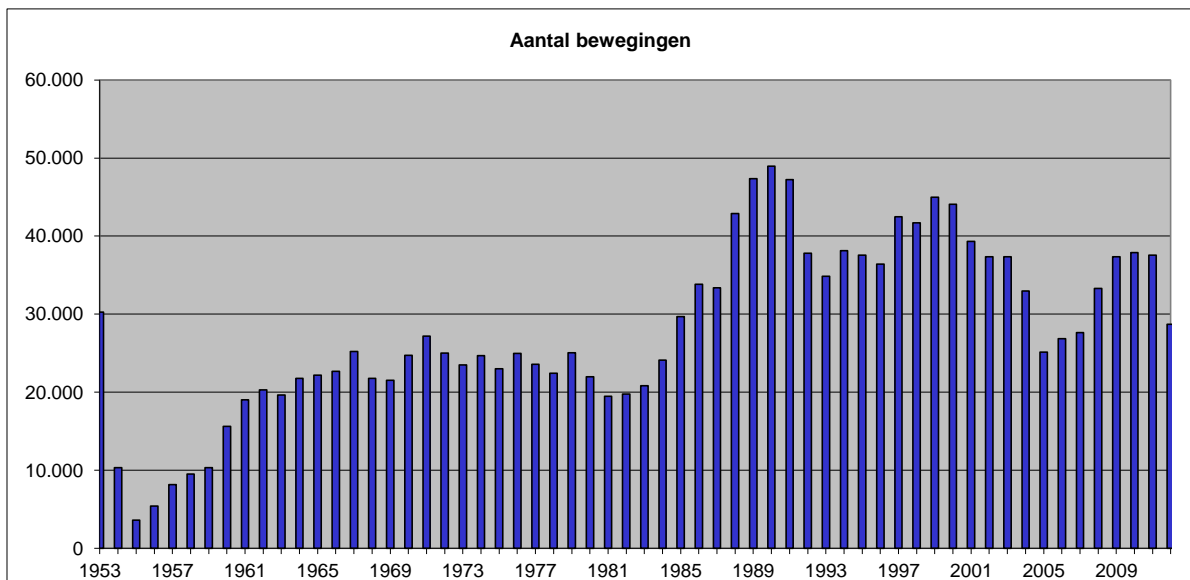
Evolutie 1953 - 2012



Jaar	vracht in kg	Jaar	vracht in kg	Jaar	vracht in kg	Jaar	vracht in kg	Jaar	vracht in kg	Jaar	vracht in kg
1953	1.215.000	1963	6.962.433	1973	10.755.795	1983	6.711.647	1993	42.576.516	2003	78.066.394
1954	1.298.000	1964	9.301.672	1974	7.330.990	1984	9.366.305	1994	60.165.125	2004	97.582.050
1955	1.762.000	1965	9.573.719	1975	8.301.178	1985	19.439.436	1995	81.514.272	2005	108.260.075
1956	3.661.000	1966	9.154.541	1976	5.935.065	1986	15.488.001	1996	91.768.660	2006	98.525.162
1957	5.240.000	1967	9.261.970	1977	6.288.119	1987	15.197.589	1997	105.699.223	2007	108.953.365
1958	1.203.275	1968	8.879.237	1978	6.159.697	1988	27.331.000	1998	87.868.252	2008	82.919.882
1959	1.942.720	1969	9.261.379	1979	7.281.513	1989	33.204.000	1999	107.984.945	2009	74.148.036
1960	2.438.032	1970	6.665.896	1980	12.185.913	1990	47.521.000	2000	93.471.742	2010	64.041.198
1961	3.798.622	1971	6.665.896	1981	9.588.615	1991	50.363.000	2001	88.777.848	2011	57.380.667
1962	24.004.000	1972	6.052.442	1982	8.256.224	1992	44.283.022	2002	57.130.734	2012	53.166.187



Jaar	Passagiers	Jaar	Passagiers	Jaar	Passagiers	Jaar	Passagiers	Jaar	Passagiers	Jaar	Passagiers
1953	12.049	1963	382.863	1973	311.598	1983	97.975	1993	81.902	2003	150.529
1954	18.276	1964	485.534	1974	194.437	1984	154.453	1994	94.368	2004	111.275
1955	31.497	1965	466.427	1975	147.255	1985	193.240	1995	80.532	2005	126.144
1956	52.175	1966	451.044	1976	158.851	1986	106.837	1996	90.474	2006	146.355
1957	89.201	1967	427.682	1977	141.854	1987	104.342	1997	126.196	2007	180.063
1958	106.158	1968	341.025	1978	125.975	1988	101.725	1998	124.385	2008	199.958
1959	107.391	1969	281.415	1979	107.397	1989	120.606	1999	139.333	2009	192.776
1960	210.725	1970	301.770	1980	71.600	1990	109.607	2000	123.984	2010	213.638
1961	297.224	1971	316.401	1981	53.190	1991	87.302	2001	117.775	2011	232.682
1962	378.377	1972	330.119	1982	56.465	1992	85.731	2002	103.375	2012	232.651

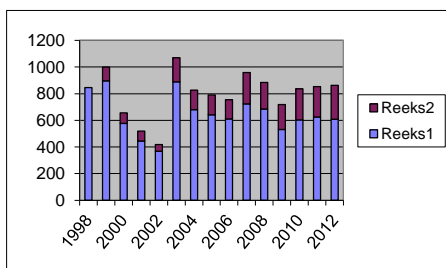


Jaar	Bewegingen	Jaar	Bewegingen	Jaar	Bewegingen	Jaar	Bewegingen	Jaar	Bewegingen	Jaar	Bewegingen
1953	30.252	1963	19.635	1973	23.508	1983	20.844	1993	34.858	2003	37.354
1954	10.334	1964	21.763	1974	24.703	1984	24.113	1994	38.120	2004	32.982
1955	3.633	1965	22.191	1975	23.019	1985	29.686	1995	37.554	2005	25.132
1956	5.436	1966	22.693	1976	24.975	1986	33.810	1996	36.400	2006	26.850
1957	8.165	1967	25.205	1977	23.578	1987	33.399	1997	42.474	2007	27.632
1958	9.515	1968	21.764	1978	22.426	1988	42.885	1998	41.702	2008	33.298
1959	10.348	1969	21.535	1979	25.060	1989	47.343	1999	44.966	2009	37.356
1960	15.619	1970	24.733	1980	21.980	1990	48.939	2000	44.060	2010	37.875
1961	19.051	1971	27.186	1981	19.489	1991	47.223	2001	39.306	2011	37.555
1962	20.302	1972	25.024	1982	19.761	1992	37.826	2002	37.336	2012	28.689

Evolutie nachtvluchten 1998 - 2012

	23 - 0		0 - 1		1 - 2		2 - 3		3 - 4		4 - 5		5 - 6		6 - 7		TOTAAL	GEMIDDELDE 23 - 06	GEMIDDELDE 23 - 07
	V	A	V	A	V	A	V	A	V	A	V	A	V	A	V	A			
1998	90	74	83	50	95	43	72	40	64	49	51	49	45	41			846	2,32	
1999	98	94	80	60	77	64	67	49	66	46	57	44	54	40	43	61	1000	2,48	2,74
2000	58	57	41	49	44	62	29	32	33	48	21	38	29	36	28	50	655	1,58	1,79
2001	50	35	42	42	23	38	24	31	20	34	17	30	19	39	35	40	519	1,22	1,42
2002	35	25	42	20	35	27	32	38	26	12	19	21	12	24	16	34	418	1,01	1,15
2003	71	80	110	75	82	94	46	57	60	30	38	46	41	58	116	66	1070	2,43	2,93
2004	65	57	50	55	48	56	63	39	34	49	34	40	46	43	108	52	839	1,86	2,29
2005	34	61	37	63	67	52	57	50	37	41	36	31	34	42	104	44	790	1,76	2,16
2006	48	68	44	71	47	29	33	40	32	36	49	27	51	36	115	29	755	1,67	2,07
2007	51	69	41	86	69	43	40	60	49	55	43	34	45	39	202	32	958	1,98	2,62
2008	34	54	29	68	47	62	53	59	40	33	42	40	73	52	150	49	885	1,87	2,42
2009	49	38	58	77	44	46	30	38	17	20	28	14	50	21	136	53	719	1,45	1,97
2010	31	70	50	93	42	65	32	47	35	30	29	19	39	20	190	43	835	1,65	2,29
2011	40	62	56	87	55	49	43	27	28	33	32	27	69	16	187	42	853	1,71	2,34
2012	56	76	55	78	47	40	25	64	25	32	37	17	32	23	205	51	863	1,66	2,36

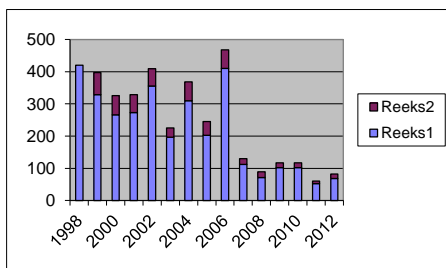
Vanaf 1/04/1999 werd de nachtperiode uitgebreid met 1 uur : "van 23u tot 07u" i.p.v. "van 23u tot 06u"



	Bewegingen			Gemiddelde	
	Totaal	23-06	06-07	23 - 06	23 - 07
1998	846			2,32	
1999	1000	896	104	2,48	2,74
2000	655	577	78	1,58	1,79
2001	519	444	75	1,22	1,42
2002	418	368	50	1,01	1,15
2003	1070	888	182	2,43	2,93
2004	839	679	160	1,86	2,29
2005	790	642	148	1,76	2,16
2006	755	611	144	1,67	2,07
2007	958	724	234	1,98	2,62
2008	885	686	199	1,87	2,42
2009	719	530	189	1,45	1,97
2010	835	602	233	1,65	2,29
2011	853	624	229	1,71	2,34
2012	863	607	256	1,66	2,36

	23 - 0		0 - 1		1 - 2		2 - 3		3 - 4		4 - 5		5 - 6		6 - 7		TOTAAL	GEMIDDELDE 23 - 06	GEMIDDELDE 23 - 07
	V	A	V	A	V	A	V	A	V	A	V	A	V	A	V	A			
1998	17	23	10	9	11	6	6	6	40	108	103	53	22	6			420	1,15	
1999	33	41	19	26	25	25	22	14	19	21	18	21	27	18	34	34	397	0,9	1,09
2000	18	20	22	25	22	17	13	21	16	17	15	22	24	14	28	32	326	0,73	0,89
2001	19	31	20	22	21	18	20	22	15	18	14	13	21	19	29	27	329	0,75	0,9
2002	33	43	25	21	30	26	25	21	24	24	21	19	21	23	30	23	409	0,98	1,12
2003	22	30	19	22	11	13	10	6	12	14	10	9	10	9	14	14	225	0,54	0,62
2004	32	34	18	24	18	19	14	21	23	24	20	21	21	21	37	21	368	0,85	1,01
2005	16	19	16	17	16	12	14	15	11	16	13	16	12	10	19	23	245	0,22	0,35
2006	37	30	35	38	29	35	33	29	23	29	18	23	32	19	26	32	468	1,12	1,28
2007	18	16	9	12	7	6	3	7	5	5	5	3	8	8	8	10	130	0,31	0,36
2008	10	16	3	5	1	3	5	5	5	4	3	2	6	3	13	5	89	0,19	0,24
2009	8	21	7	10	3	6	9	6	6	8	4	6	6	2	8	7	117	0,27	0,31
2010	12	20	7	7	7	8	6	8	1	3	5	4	8	6	9	6	117	0,28	0,32
2011	6	13	0	7	1	5	2	2	2	5	4	2	1	2	5	3	60	0,17	0,2
2012	9	13	4	10	4	3	5	3	4	0	4	4	2	3	6	8	82	0,19	0,22

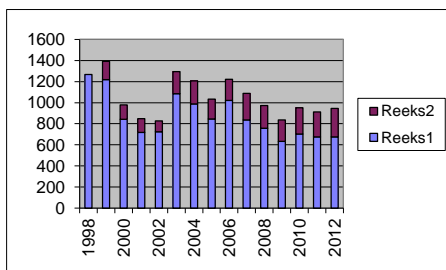
Vanaf 1/04/1999 werd de nachtperiode uitgebreid met 1 uur : "van 23u tot 07u" i.p.v."van 23u tot 06u"



	Bewegingen			Gemiddelde	
	Totaal	23-06	06-07	23 - 06	23 - 07
1998	420			1,15	
1999	397	329	68	0,90	1,09
2000	291	266	60	0,73	0,89
2001	329	273	56	0,75	0,90
2002	409	356	53	0,98	1,12
2003	225	197	28	0,54	0,62
2004	368	310	58	0,85	1,01
2005	245	203	42	0,22	0,35
2006	468	410	58	1,12	1,28
2007	130	112	18	0,31	0,36
2008	89	71	18	0,19	0,24
2009	117	102	15	0,27	0,31
2010	117	102	15	0,28	0,32
2011	60	52	8	0,17	0,2
2012	82	68	14	0,19	0,22

	23 - 0		0 - 1		1 - 2		2 - 3		3 - 4		4 - 5		5 - 6		6 - 7		TOTAAL	GEMIDDELDE 23 - 06	GEMIDDELDE 23 - 07
	V	A	V	A	V	A	V	A	V	A	V	A	V	A	V	A			
1998	107	97	93	59	106	49	78	46	104	157	154	102	67	47			1266	3,46	
1999	132	134	99	86	102	84	89	63	82	70	76	64	77	62	77	95	1392	3,34	3,81
2000	76	76	61	74	65	79	45	53	52	65	34	60	53	50	55	82	980	2,30	2,68
2001	69	66	62	63	44	57	44	53	35	52	31	43	40	58	64	67	848	1,96	2,32
2002	68	68	67	41	65	53	57	59	50	36	40	40	33	47	46	57	827	1,96	2,27
2003	93	110	129	97	93	107	56	63	72	44	48	55	51	67	130	80	1295	2,97	3,55
2004	97	91	68	79	66	75	77	60	57	73	54	61	67	64	145	73	1207	2,70	3,3
2005	50	80	53	80	83	64	71	65	48	57	49	47	46	52	123	67	1035	2,32	2,84
2006	85	98	79	109	76	64	66	69	55	65	67	50	83	55	141	61	1223	2,80	3,35
2007	69	85	50	98	76	49	43	67	54	60	48	37	53	47	210	42	1088	2,29	2,98
2008	44	70	32	73	48	65	58	64	45	37	45	42	79	55	163	54	974	2,07	2,66
2009	57	59	65	87	47	52	39	44	23	28	32	20	56	23	144	60	836	1,73	2,29
2010	43	90	57	100	49	73	38	55	36	33	34	23	47	26	199	49	952	1,93	2,61
2011	46	75	56	94	56	54	45	29	30	38	36	29	70	18	192	45	913	1,85	2,5
2012	65	89	59	88	51	43	30	67	29	32	41	21	34	26	211	59	945	1,85	2,59

Vanaf 1/04/1999 werd de nachtperiode uitgebreid met 1 uur : "van 23u tot 07u" i.p.v."van 23u tot 06u"



	Bewegingen			Gemiddelde 23 - 06	Gemiddelde 23 - 07
	Totaal	23-06	06-07		
1998	1266			3,46	
1999	1392	1220	172	3,34	3,81
2000	867	843	137	2,30	2,68
2001	848	717	131	1,96	2,32
2002	827	724	103	1,98	2,27
2003	1295	1085	210	2,97	3,55
2004	1207	989	218	2,70	3,30
2005	1035	845	190	2,32	2,84
2006	1223	1021	202	2,80	3,35
2007	1088	836	252	2,29	2,98
2008	974	757	217	2,07	2,66
2009	836	632	204	1,73	2,29
2010	952	704	248	1,93	2,61
2011	913	676	237	1,85	2,50
2012	945	675	270	1,85	2,59

VERKLARING

1. GEREGELDE VLUCHTEN

- 1.1 Regelmatische vlucht
Passagiers- of vrachttransportdienst uitgevoerd volgens een regelmatig uurrooster
- 1.2 Ontdubbelingsvlucht
Vervoerdienst van passagiers of vracht ingelegd ten gevolge van een verkeerstoename op een regelmatige lijn

2. VRACHTVLUCHTEN EN/OF GEMENGDE VLUCHTEN

- 2.1 Ad hoc vrachtvluchten en/of gemengde vluchten als regelmatig voorzien op een uurrooster

3. CHARTERVLUCHTEN

- 3.1 Gedecommercialiseerde regelmatige vlucht
Vlucht als regelmatig voorzien op een uurrooster, vervolgens tot charter omgevormd en als dusdanig uitgevoerd
- 3.2 Luchtvervoer van personen die een groepsreis (met verblijf tegen vastgestelde prijs) ondernemen waarvoor de biljetten openbaar te koop worden gesteld
- 3.3 Luchtvervoer van personen behorende tot een bepaalde organisatie die een groepsreis (met verblijf inbegrepen) ondernemen
- 3.4 idem 3.3 zonder verblijf

4. ZAKENVLUCHTEN

- 4.1 Luchttaxi
Commerciële vlucht door een gehuurd toestel uitgevoerd voor het vervoer van minder dan 7 personen en waarvan de bestemming door de huurder wordt vastgesteld.
- 4.2 Zakenvlucht
Verplaatsing per vliegtuig om een zakenreis te ondernemen

5. TRAININGSVLUCHTEN

- 5.1 Opleidingsvlucht
Vlucht door één of meerdere leerling-piloten uitgevoerd met het oog op het verwerven van een vergunning of een hogere kwalificatie

5.2 Proefvlucht

- Vlucht om de gedraging/de uitrusting van een toestel te controleren alvorens het in dienst te stellen of na een gebeurlijke herstelling/montage of onderhoudswerken
- Vlucht ter nazicht van de grondinstallaties der luchtvaartterreinen

5.3 Oefenvlucht

Vlucht uitgevoerd door één of meerdere gebrevetteerde piloten om hen toe te laten hun bekwaamheden vereist voor het besturen van een toestel te onderhouden

6. TOURINGVLUCHTEN

6.1 Touring vlucht of pleziervlucht

Vluchten uitgevoerd door een vliegtuig dat met een toeristisch doel een plezierreis onderneemt

7. LOKALE VLUCHTEN

7.1 Publiciteitsvlucht : propaganda- of publiciteitsvlucht met als doel de aandacht van het publiek te trekken

7.2 Demonstratievlucht : vlucht met als doel het voorstellen van een vliegtuig

7.3 Fotovlucht : vlucht bestemd voor het maken van luchtopnamen

7.4 Luchtdoop : vlucht uitgevoerd met een beperkt aantal passagiers op basis van een vooraf bepaald tarief

7.5 Vlucht voor valschermspringers : vlucht om één of meerdere valschermspringers neer te laten

8. DIVERSEN

8.1 Af- en omleidingsvluchten

8.2 Leveringsvlucht

vlucht uitgevoerd door een vliegconstructeur met het oog op het leveren van een toestel

8.3 Positioneringsvlucht

8.4 Militaire vlucht

vlucht uitgevoerd met een vliegtuig met een militaire inschrijving of met een vliegtuig bestuurd door een lid van de luchtmacht in bevolen dienst

8.5 Vlucht voor het exclusieve transport van staatshoofden of leden van de regering in functie

Samenstelling :
Vlaamse Overheid
Departement Mobiliteit en Openbare Werken
Verantwoordelijke uitgever :
Gino Vanspauwen
Algemeen Directeur
Internationale Luchthaven Oostende - Brugge

Depotnummer :
D/2013/3241/044